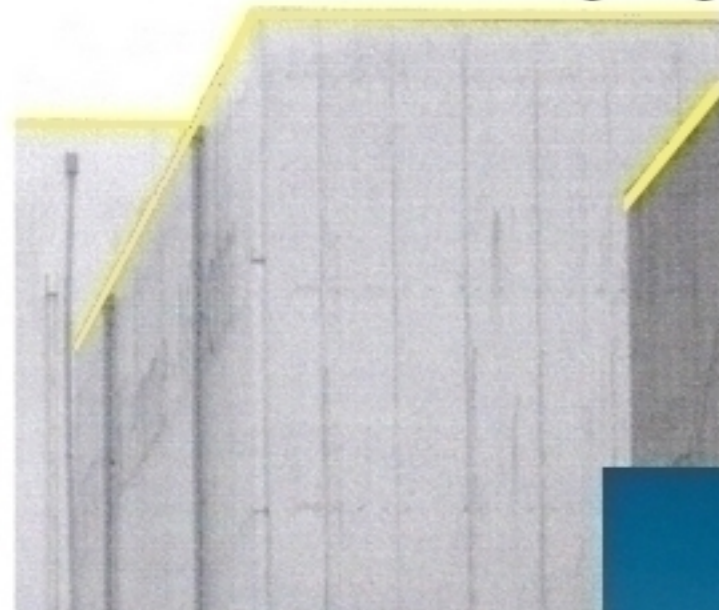
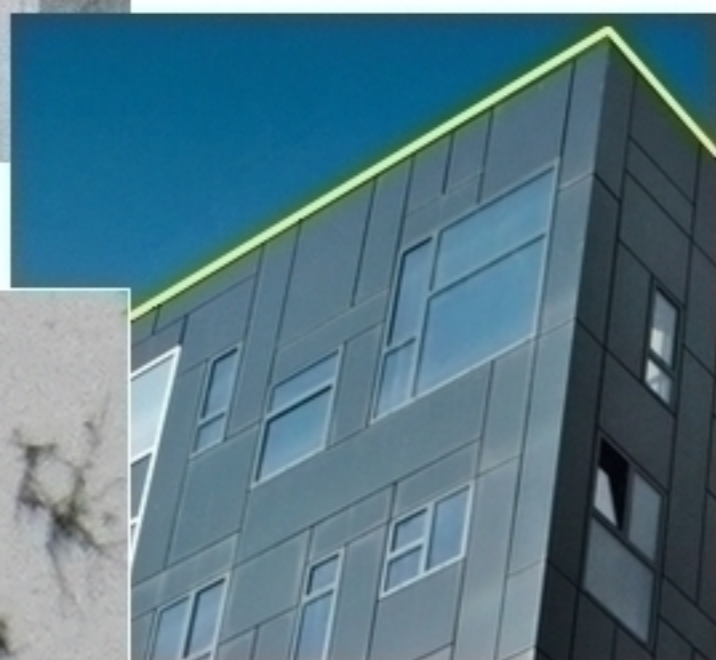


MONTAGEANLEITUNG für FASSADENREINIGUNGSPLATTEN!

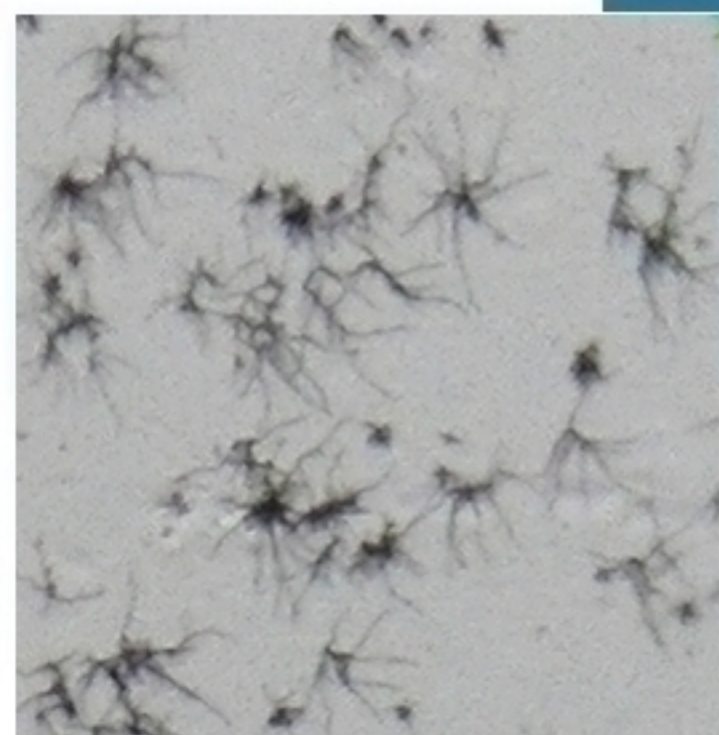
Fassadenreinigung



Umweltschmutz



ALU-Fassade
Montagestellen sind "gelb"!



Schwarzalgen

Nur an Stellen anbringen wo der Regen die Schwefelsäure auswaschen kann!

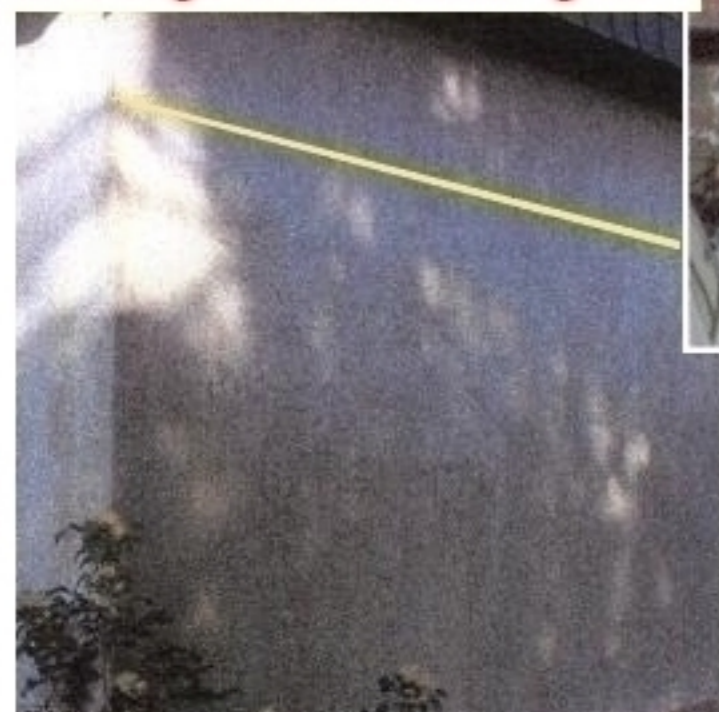


Umweltschmutz

PLATTEN-Fassade
Montagestellen sind "gelb"!



PUTZ-Fassade
Montagestellen sind "gelb"!



Grünalgen

ISOLIER-Fassade

Auftanken von Schwefel

Schutz tragen
Brille + Handschuhe!



Anschrauben auf die Attika

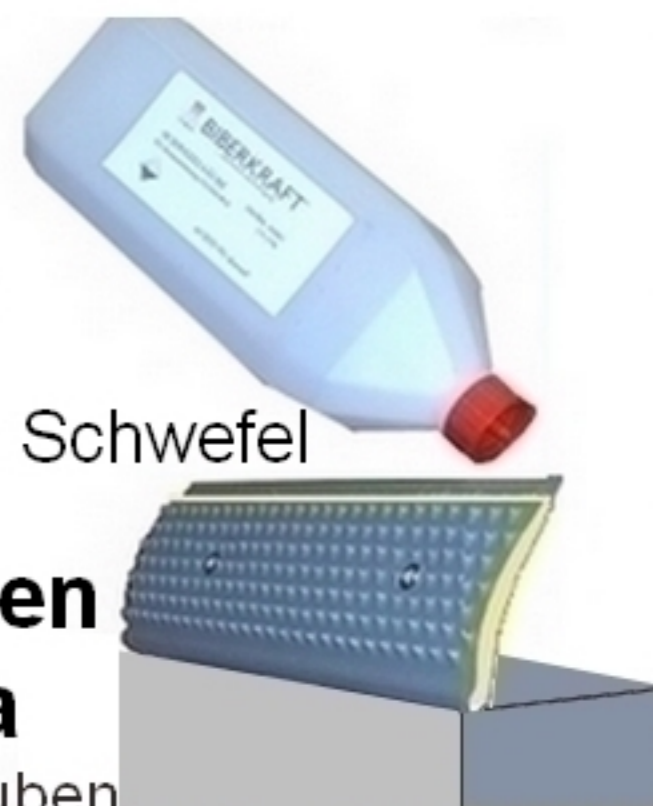
mit NIRO-Schrauben

FASSADE - 400VS1

Auftanken von Schwefel

Anschrauben ohne Attika

mit NIRO-Schrauben



SOLAR - 400VS1

Auftanken von Schwefel

Anschrauben ohne Attika

mit NIRO-Schrauben

FASSADE - 400VS1

Die FASSADEN - Reinigungsplatte kann durch Überstreichen mit der Fassadenfarbe angepasst werden!



BIBERKRAFT®

Original

...natürliche Dachreinigung

BERATUNG - FERTIGUNG - VERKAUF

mit der KRAFT® der Natur

BIBERKRAFT Fertigungs GmbH

Lindenstraße 8
D - 86 480 WALTENHAUSEN

Tel: 08263 - 342 Fax: 08263 - 1042
BIBERKRAFTFERTIGUNG@t-online.de
www.BIBERKRAFT.de